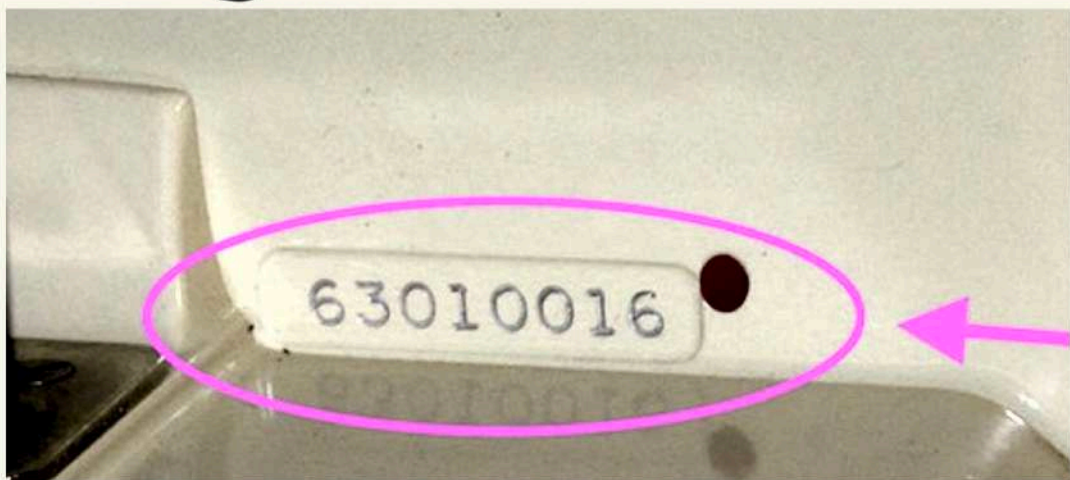


Info Heft

BERNINA®

Baujahrtablelle



mechanische Oldtimer
Alter - Baujahr - Code
Fabrikations Nummer

how old is my BERNINA
info to serial No. + code

year of construction

Baujahr Modell 125/121



Die Serien No.
der BERNINA 125 / 121
verraten uns das Baujahr
nicht... es ist mir noch
nicht gelungen die Codes
zu entschlüsseln. Auch
ehemalige Händler etc.
konnten (oder wollten)
mir darüber nichts sagen.

Ich werde weiterhin versuchen dies rauszufinden,
damit ich euch Infos geben kann.
Sobald ich mehr weiss, steht es hier drin.

BERNINA

Baujahr 1932 - 1950 ..

nicht immer bei allen Maschinen klar erkenntlich

Weshalb manche Maschinen von 1945-1960 sehr unterschiedliche Serien Nr. aufweisen war bisher nicht eruierbar. Es ist möglich dass Maschinen die fürs Ausland produziert wurden eine andere Codierung der Serien Nr. hatten. Innerhalb der letzten 50 Jahre haben auch viele ins Ausland gelieferte Maschinen wieder den Weg zurück nach Europa gefunden und umgekehrt...
...wie auch immer das geschehen sein mag. Dadurch findet man in Auktionen, auf Flohmärkten usw. auch ab und zu Modelle, denen man durch die Serien Nr. das Baujahr nicht direkt zuordnen kann. **Grundsätzlich sind die auf der nächsten Seite folgenden Codierungen zutreffend.** Sobald meine Forschungen etwas neues ergeben werden Sie hier informiert.

year of construction / code 1954-1969

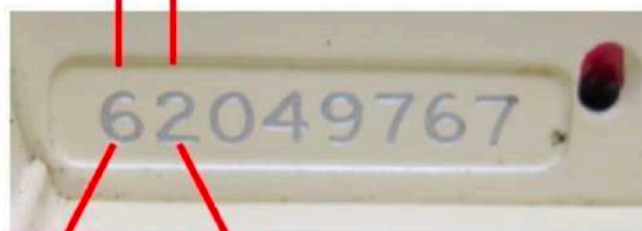
Baujahr/Serien Nr. 1954-1969

Diese Kennzeichnung ist (mit wenig Ausnahmen) zuverlässig

530 Record / 600/700/730 Record etc.

Die ersten beiden Ziffern in der Serien Nr. geben das Baujahr wieder. Baujahr / year of construction

Serie Nr.



1960 + 2 = 1962 etc.

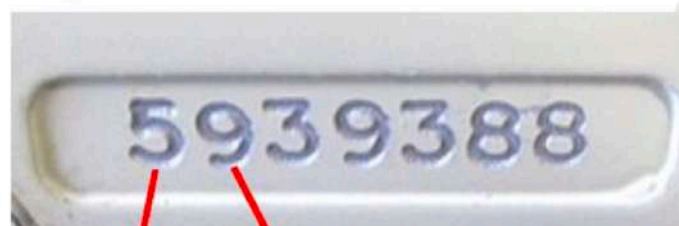
**BERNINA
Oldies ca.
1940-1969**

**Die erste Ziffer zeigt die Dekade
die zweite Ziffer das Jahr**

the first two numbers of the serial no. will indicates
the year of construction. ...first digit indicate the decade
of manufacture

the second digit indicates the year within the decade.

Serie Nr.



1950 + 9 = 1959

REP. + SERVICE INFORMATION



BERNINA Oldies
121...125 S/J etc.
530-534 Record
600, 640, 740.
700.. 730 Record
830 Record etc.



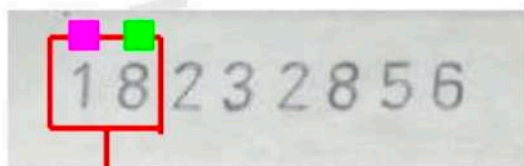
year of construction / code 1970 -2000

Baujahr/Serie Nr. ab 1970

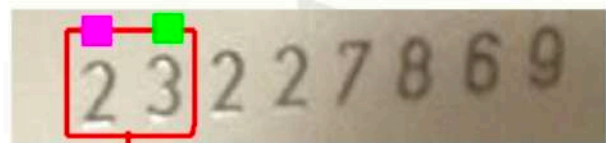
830 Record ...+800er Mod. 801-818
...nova 900 ...930 Record Serieetc.

Die ersten beiden Ziffern der Serie Nr. zeigen uns immer noch das Baujahr anaber jetzt in neuer Codierung.

die erste Ziffer zeigt die Dekade
die zweite Ziffer das Jahr dazu.



1978



1983

1=1970 / 2=1980 / 3=1990 / 4=2000

1970 / 11xxx=1971 / 13xxx=1973 / 19xxx=1979

1980 / 21xxx=1981 / 24xxx=1984 / 28xxx=1988

1990 / 31xxx=1991 / 36xxx=1996 / 39xxx=1999

2000 / 41xxx=2001 / 45xxx=2005 / 49xxx=2009

Serial No. and year of construction 1970 - 2000

the first digit indicates the decade of manufacture

the second digit indicates the year within the decade

next page

BERNINA

wenn die Serien Nr. so aussieht
z.B. BERNINA 1000...1005 etc.

Typenbez. und interne Codierung

Typ. 1005
Se. No. 0065958103
31081688 11

✓ Serie Nr.
massgebend

1990 + 1 = 1991

Es kann jetzt auch mal der folgende Fall eintreten.

Sie haben eine Maschine z.B. mit einer Serie Nr. 37xxxx nach Tabelle Baujahr 1997... die Maschine wurde jedoch erst 1998 auf den Markt gebracht... das verunsichert Sie...
...muss es aber nicht, denn die Maschine wurde Ende 1997 produziert und bekam deshalb eine "37er Serien Nr."

Damit zu Beginn eines Jahres ein neues Modell in die Läden gebracht werden kann, müssen die Maschinen ja vorher noch produziert werden... also mindestens im Jahr vorher. O.K. ?